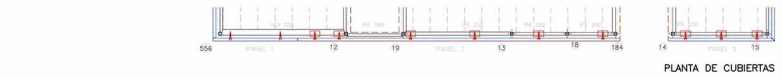
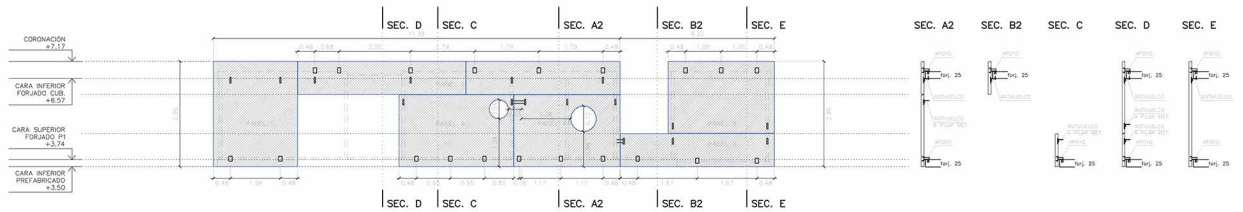
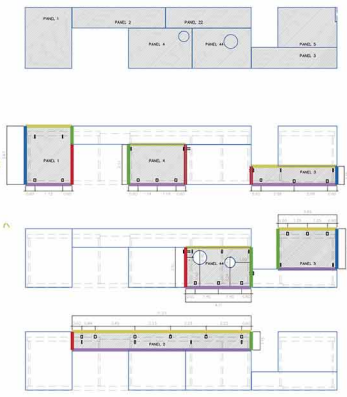
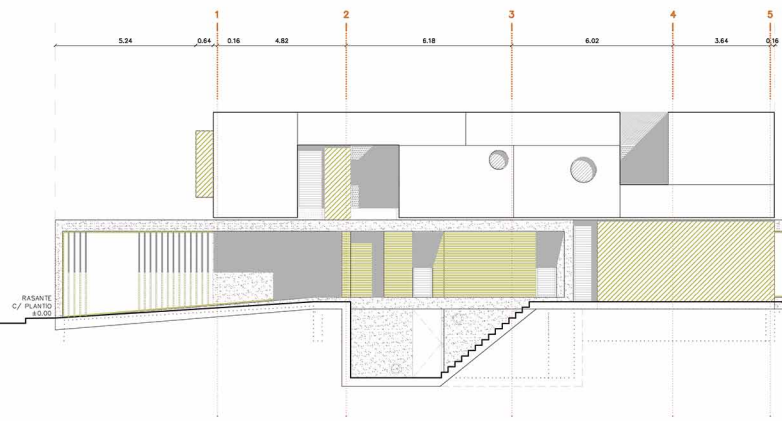


SECCION A-A CERRAMIENTO VERTICAL
EXTERIOR-COCHA DE PLANTA BAJA Y
EXTERIOR-AREA DE AJUEGOS Y ESTUDIO DE
PLANTA PRIMERA

SECCION A-A CERRAMIENTO EXTERIOR

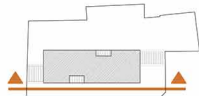


FACHADA DE PANELES DE HORMIGÓN PREFABRICADO

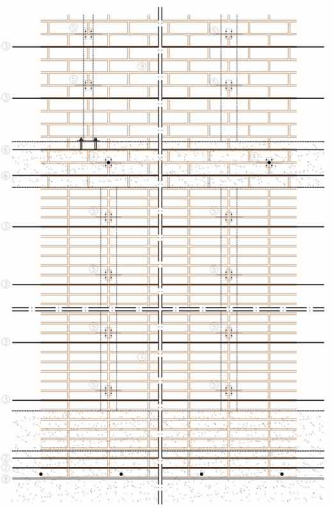
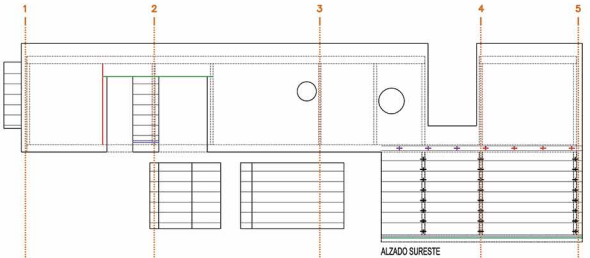


- DETALLE JUNTA BISEL PANELES ESQUINA
 - DETALLE COORDINACIÓN PANELES
 - DETALLE BARRA HORIZONTAL INTERIOR PANELES
 - DETALLE JUNTA VERTICAL PANELES
- RASANTE C/ ESCOSURA 1:17

ALZADO NOROESTE



FACHADA DE FÁBRICA ARMADA SIN APAREJAR



ANCLAJES GEOANC + ARMADURA GEOFOR

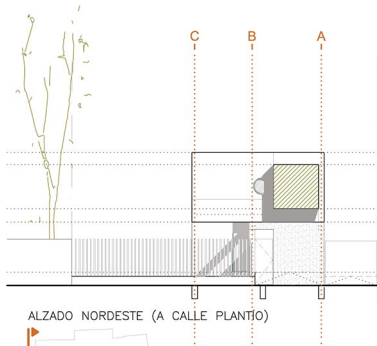
ESQUEMA DE DISPOSICIÓN DE ELEMENTOS

- armadura GEOFOR 4075 cada 4/6 hiladas (36cm) + 2 hiladas en arranque y en frente de forjado sobre y bajo anclajes
- armadura GEOFOR 4055 en 2 hiladas de arranque
- anclaje GEOANC 2 a soporte cada 4/6 hiladas (36cm)
- anclaje GEOANC 1 a frente de forjado cada 1,00m
- anclaje GEOANC 3 a frente de viga HEB180
- perfil metálico auxiliar PHC-60.4
- angular metálico según proyecto

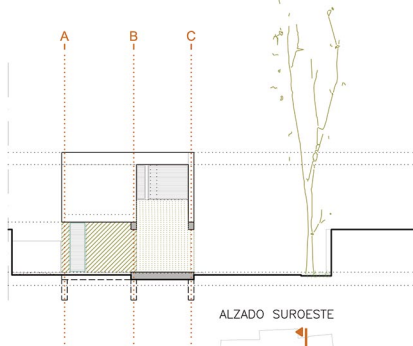
- anclaje GEOANC 1 a frente
 - perfil metálico auxiliar PHC-60.4
 - anclaje GEOANC 2 a soporte cada 4/6 hiladas (36cm)
 - anclaje GEOANC 2 a soporte cada 4/6 hiladas (36cm)
 - cada 4/6 hiladas (36cm)
- 2x180,8 recibido con 2 tocos M10 para fijación de poste
- 8cm
- FRENTE DE FORJADO
- HILADA CON ANCLAJES
- HILADA CON ARMADURA

DESPIECE DE FÁBRICA ARMADA

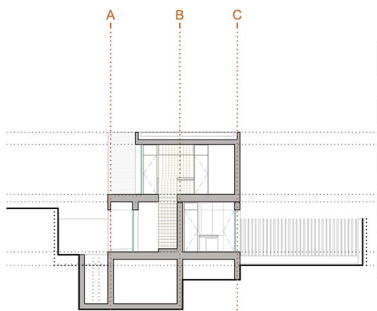
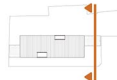
PLANTA



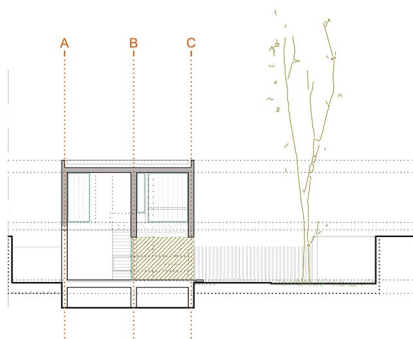
ALZADO NORDESTE (A CALLE PLANTIO)



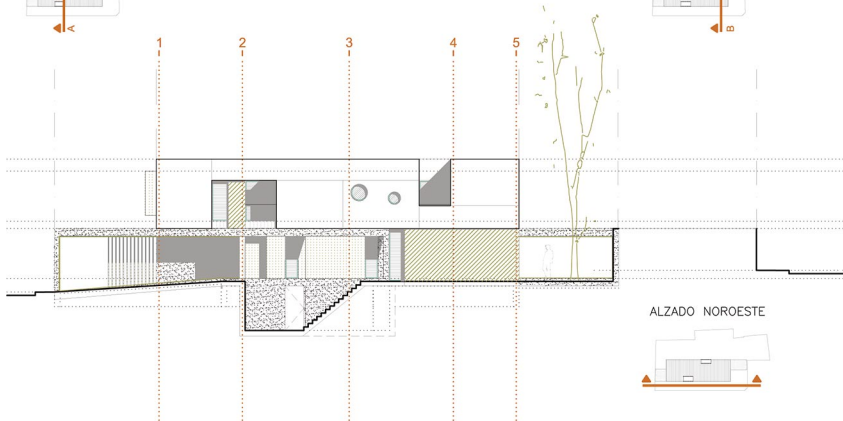
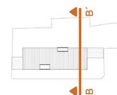
ALZADO SUROESTE



SECCION TRANSVERSAL A-A'



SECCION TRANSVERSAL B-B'



ALZADO NOROESTE



